

Démarrage de votre traitement par Wegovy®

Pr **wegovy**®
sémaglutide injection

1 AVANT d'aller chercher votre première ordonnance : S'inscrire à WegovyCare®

Inscrivez-vous au programme de soutien destiné aux patients WegovyCare® en balayant ce code QR avec votre téléphone intelligent ou en visitant wegovy.ca* dès aujourd'hui!

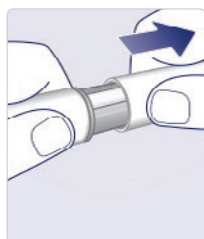


WegovyCare® n'est valide que pour les résidents canadiens. La disponibilité du programme peut être modifiée ou interrompue à tout moment, à la discrétion du fabricant. Pour de plus amples détails, consultez les modalités du programme.

2 Apprenez à utiliser votre stylo Wegovy® FlexTouch® en cinq étapes

Wegovy® est administré par injection sous la peau et est offert dans une boîte contenant 1 stylo FlexTouch® prérempli, jetable et à usage multiple. Votre traitement par Wegovy® commencera à une faible dose de 0,25 mg, une fois par semaine. Votre médecin augmentera progressivement votre dose sur une période de 16 semaines dans le but d'atteindre la dose d'entretien recommandée de 2,4 mg une fois par semaine.

ÉTAPE 1



Fixez une aiguille neuve et retirez les deux capuchons de l'aiguille

ÉTAPE 2



Vérifiez l'écoulement de votre stylo **neuf**

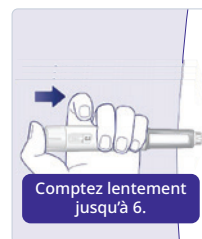
RAPPEL! Vous ne devez vérifier l'écoulement que si vous utilisez un stylo **NEUF**. Si votre stylo a déjà été utilisé, **NE VÉRIFIEZ PAS** l'écoulement et passez à l'ÉTAPE 3.

ÉTAPE 3



Sélectionnez votre dose

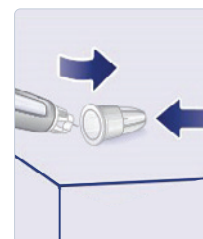
ÉTAPE 4



Comptez lentement jusqu'à 6.

Injectez votre dose

ÉTAPE 5



Jetez votre aiguille au rebut avec précaution

Il est important que vous compreniez la façon d'utiliser correctement votre stylo Wegovy® FlexTouch® avant d'utiliser Wegovy® pour la première fois. N'oubliez pas de lire le mode d'emploi complet figurant dans le feuillet d'information destiné au patient qui accompagne votre ordonnance ET de demander à votre professionnel de la santé de vous montrer comment l'utiliser.



Regardez cette vidéo pas à pas pour apprendre comment administrer Wegovy® en utilisant le stylo FlexTouch®.



3 Prenez rendez-vous pour votre prochain examen médical avec votre médecin

Votre médecin analysera régulièrement l'évolution de votre traitement par Wegovy® et pourra vous demander de modifier votre dose si nécessaire. Veillez à ne pas interrompre votre traitement par Wegovy® sans en parler à votre médecin.

* Le site Web wegovy.ca est ouvert au grand public.

Programme de soutien destiné aux patients

wegovy[®]care

Il s'agit d'un programme GRATUIT de soutien destiné aux patients adultes qui se concentre sur la réalisation de petites étapes pour vous aider à atteindre vos objectifs de gestion du poids pendant que vous prenez Wegovy[®].

Inscrivez-vous pour obtenir un soutien en ligne GRATUIT

Par l'intermédiaire de WegovyCare[®], certains des services mis à votre disposition sont les suivants



Soutien en direct

Communiquez avec un éducateur du programme pour toute question concernant le traitement et le soutien



Couverture

Connectez-vous à un navigateur de remboursement pour voir si vous disposez d'un régime d'assurance privée



Ressources utiles

Téléchargez des renseignements, lisez des articles de soutien informatifs en temps opportun et regardez une vidéo sur l'administration de Wegovy[®]

Inscrivez-vous au programme de soutien aux patients WegovyCare[®] en balayant ce code QR avec votre téléphone intelligent ou en visitant wegovy.ca* dès aujourd'hui!

Utilisez ce DIN pour accéder au matériel destiné aux patients : 02528509



* Le site Web wegovy.ca est accessible au grand public.
DIN : numéro d'identification du médicament.



Toutes les marques de commerce et marques déposées appartiennent à leurs propriétaires respectifs. Wegovy[®], WegovyCare[®], FlexTouch[®], et Apis Bull Design[®] sont des marques déposées de Novo Nordisk A/S utilisées sous licence par Novo Nordisk Canada Inc.
© Novo Nordisk Canada Inc.
Novo Nordisk Canada Inc., tél. : 905 629-4222 ou 1 800 465-4334.
www.novonordisk.ca CA235EM00033F

Pr **wegovy**[®]
sémaglutide injection